

“LA CONSEJERÍA COMO UNA ESTRATEGIA DE COMUNICACIÓN”

Lic. MILCA CUBERLI

**ÁREA DE PREVENCIÓN DE CÁNCER CERVICOUTERINO
INSTITUTO NACIONAL DEL CÁNCER**



LAS CONSEJERÍAS

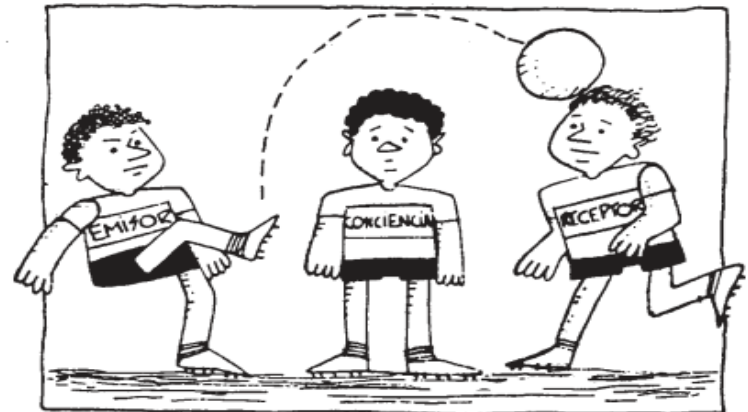
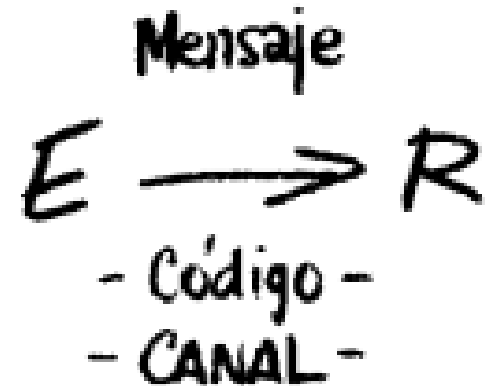
- Utilizadas en la promoción de prácticas saludables y el abordaje de problemáticas: VIH-sida, cáncer, cuidados paliativos, etc. (Arranz, 2003).
- Intervención comportamental (Alba et. al, 2013).
- Brindan información y permiten disminuir impactos psicosociales.
- Principio de autonomía.
- Tecnología blanda (Merhy, 2006).



LAS CONSEJERÍAS: MODALIDAD DE COMUNICACIÓN INTERPERSONAL

MODELO LÍNEAL DE LA COMUNICACIÓN

- No reconoce los aspectos subjetivos.
- Asociado a un modelo vertical de Salud.
- Distribución de poder desigual.
- Promueve obstáculos en la relación.



LAS CONSEJERÍAS: MODALIDAD DE COMUNICACIÓN INTERPERSONAL

“...proceso social de producción, circulación mediada, intercambio desigual, intelección y uso de significaciones y sentidos culturalmente situados”

(Torrico Villanueva, 2004)

PROPONEMOS UN MODELO PROCESUAL DE COMUNICACIÓN



EN LA PREVENCIÓN DEL CÁNCER CERVICOUTERINO:



- ¿Por qué las mujeres no se acercan a los servicios de salud?
- ¿Por qué si el PAP es anormal y el médico recomienda hacer una colposcopia no asisten a hacerla?
- ¿Por qué las mujeres abandonan su tratamiento?

SENTIMIENTOS DE LA MUJER COMPLEJOS Y DOLOROSOS

SENSACIONES SUBJETIVAS (Undurraga et. al, 2006)

LA CONSEJERÍA Y LA PREVENCIÓN DEL CÁNCER CERVICOUTERINO

- Facilita el acercamiento de las usuarias a los servicios de salud (“puerta de entrada”) y su permanencia.
- Es una respuesta a las necesidades de comunicación de las mujeres.



LA CONSEJERÍA Y LA PREVENCIÓN DEL CÁNCER CERVICOUTERINO

- Posibilita brindar información de calidad y comprensible. Permite aclarar dudas, diluir mitos e ideas erróneas y disminuir la ansiedad en las mujeres.
- Facilita la toma de decisiones.
- Comienza con la detección de las necesidades de la mujer.

**ES UNA ACCIÓN A TRAVÉS DE LA CUAL SE
PROMUEVE UNA ATENCIÓN
DE CALIDAD**



PRINCIPIOS Y VALORES DE LA CONSEJERÍA

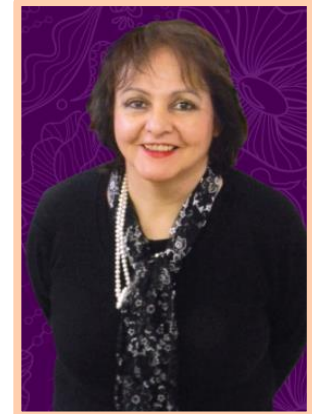
- ✓ **RESPECTO**
- ✓ **VERACIDAD**
- ✓ **CONFIDENCIALIDAD**



POSIBLES DESTINATARIAS DE LA CONSEJERÍA



- Mujeres que nunca se hicieron un PAP.
- Mujeres que van a realizarse el Test de VPH.
- Mujeres que presentaron una infección por VPH o algún tipo de lesión.
- Mujeres que no acuden a realizarse diagnósticos y/o tratamientos.



EN EL PROCESO DE PREVENCIÓN, DETECCIÓN, DIAGNÓSTICO, TRATAMIENTO Y SEGUIMIENTO DEL CÁNCER CERVICOUTERINO

LA ENTREVISTA DE CONSEJERÍA

- Es una conversación, un encuentro.
- Escucha activa que busca indicios y facilita la comprensión.
- Tiempo flexible y consideración del contexto.



COMPETENCIAS DEL CONSEJERO

(Bellón y Martínez, 2001; Cox, Kim y Cols, 1992)

- Utilizar un lenguaje comprensible, uso de silencios y dominio de la comunicación no verbal.
- Identificar y reflejar sentimientos.
- Formular preguntas significativas.

EMPATÍA Y SOCIABILIDAD

¿QUIÉNES PUEDEN HACER LA CONSEJERÍA?

INTEGRANTES DEL EQUIPO DE SALUD, CAPACITADOS Y SENSIBILIZADOS CON LA PROBLEMÁTICA

(Cox, Kim y Cols, 1992; Cleries y Kronfly, 2000)

Conocimientos relativos al Cáncer

Cervicouterino:

(Manual de Consejería en Cáncer Cérvico Uterino, Mx, 2007)

- ✓ Anatomía y fisiología básica de los órganos
- ✓ Historia natural de la enfermedad
- ✓ Herramientas de prevención
- ✓ Nomenclatura usada para la entrega de resultados
- ✓ Algoritmos de seguimiento y tratamiento



MOMENTOS EN LOS QUE PROPONEMOS LA CONSEJERÍA

- **Búsqueda activa**
- **Toma de la muestra**
- **Entrega de resultados**
- **Seguimiento y tratamiento**



LA CONSEJERÍA EN LA ENTREGA DE RESULTADOS DEL TEST DE VPH

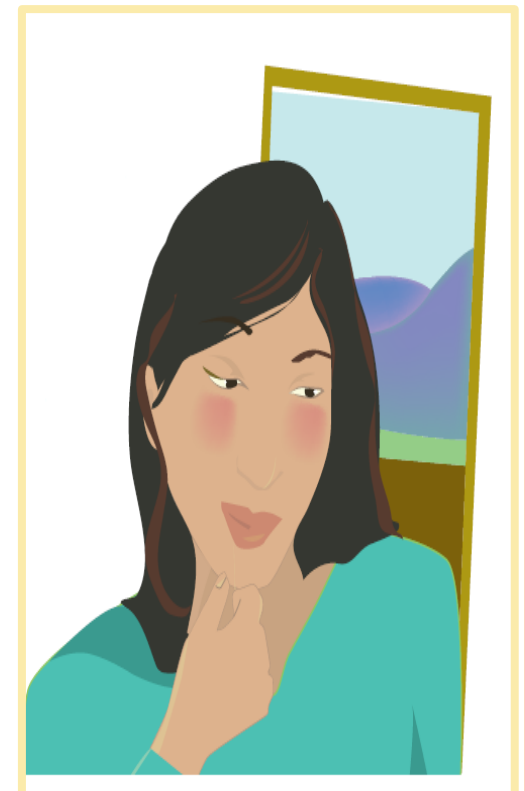
- Alto nivel de estrés en mujeres con VPH positivo (Mast et. al, 2009; Lehr y Lee, 1990).
- Entrega de resultado: enojo, culpa, depresión, aislamiento, vergüenza, miedo a la transmisión, impacto en la vida sexual (Guy y Survey, 1993; Anhang et. al, 2004).
- Insatisfacción por parte de las mujeres ante las respuestas de los profesionales.

LA CONSEJERÍA: MINIMIZA EL IMPACTO PSICO-SOCIAL
(Chu et. al, 2013; Linnehan y Groce ,2000)

TÓPICOS (Y SENTIDOS) EN UNA CONSEJERÍA DE PREVENCIÓN DE CÁNCER CERVICOUTERINO



- **SEXUALIDAD**
- **GÉNERO**
- **CÁNCER/ MUERTE**



NUESTROS MATERIALES



**MANUAL DE
CONSEJERÍA**



ROTAFOLIO

DESAFÍOS Y REFLEXIONES

- ✓ Promover la enseñanza de habilidades comunicacionales en los equipos de salud.
- ✓ Fortalecer e instituir las consejerías como dispositivos de información y prevención.
- ✓ Idear instrumentos de seguimiento y monitoreo.



**GRACIAS
POR SU
ATENCIÓN!**



INC
INSTITUTO
NACIONAL
del CÁNCER



Ministerio de
Salud
Presidencia de la Nación